

H₂O

DRAINFUGEN- PFLASTER

Hohen Beanspruchungen hält das **H₂O VERBUNDPFLASTER** stand. Die Robustheit und die maschinengerechte Verlegung machen es zu einem idealen Öko-Stein. Die Sickeröffnungen werden in der Regel mit Splitt aufgefüllt. Das Niederschlagswasser wird direkt in den Untergrund geleitet.

**ROBUST UND EXTREM
BEANSPRUCHBAR**



H₂O DRAINFUGENPFLASTER grau

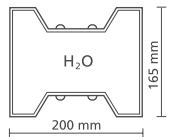


H₂O

DRAINFUGEN- PFLASTER



H₂O DRAINFUGENPFLASTER grau

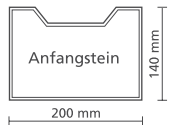


H₂O DRAIN- FUGENSTEIN

Raster
200 × 165 mm

Steinhöhe
80 mm
100 mm

Gewicht:
80 mm – 155 kg/m²
100 mm – 200 kg/m²



ANFANGSTEIN MIT (MICRO-)FASE

Raster
200 × 140 mm

Steinhöhe
80 mm
100 mm

Gewicht:
80 mm – 175 kg/m²
100 mm – 230 kg/m²



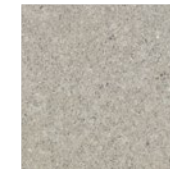
HALBSTEIN MIT (MICRO-)FASE

Raster
100 × 165 mm

Steinhöhe
80 mm
100 mm

Gewicht:
80 mm – 175 kg/m²
100 mm – 230 kg/m²

**NEU AB 2021:
AUCH IN 8 CM HÖHE
MIT MICROFASE!**



grau

Weitere Farben
auf Anfrage.



OBERFLÄCHE
▪ homogen

PRODUKTMERKMALE

- versickerungsfähig über Fuge
- mit Pkw befahrbar
- 80 cm mit Microfase
- 100 cm mit Fase

ANWENDUNG

- Industrie- und Lagerflächen
- Zufahrten
- Parkplätze

TECHNISCHE DATEN

mögliche
Versickerung
> 270 l/(s*ha)

Fuge: 10 mm
DIN EN 1338